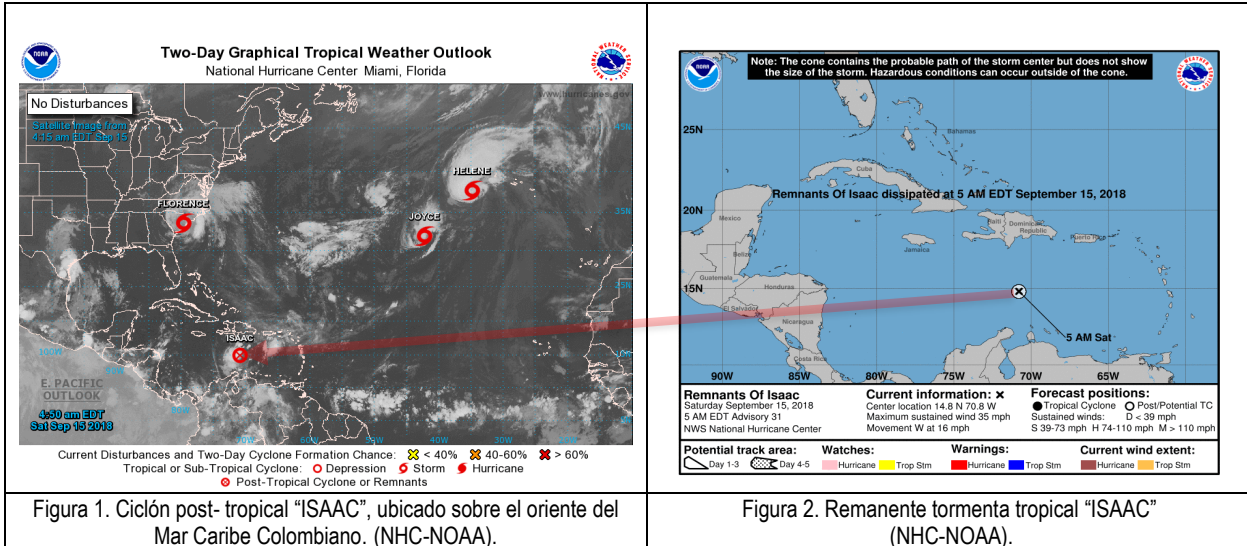


El IDEAM comunica al Sistema Nacional para la Gestión del Riesgo de Desastres (SNGRD) y al Sistema Nacional Ambiental (SINA)
Estar atento al seguimiento y evolución de este sistema

SEGUIMIENTO TEMPORADA DE HURACANES 2018 CICLÓN POST- TROPICAL ISAAC



Aunque se ha disipado la tormenta tropical ISAAC sus remanentes localizados en latitud 14.8 y longitud 70.8, continúan generando vientos máximos sostenidos de 30 nudos (56 Km/h) con ráfagas mayores. La perturbación continúa desplazándose al oeste del mar Caribe colombiano a una velocidad de 14 nudos (26 Km/h).

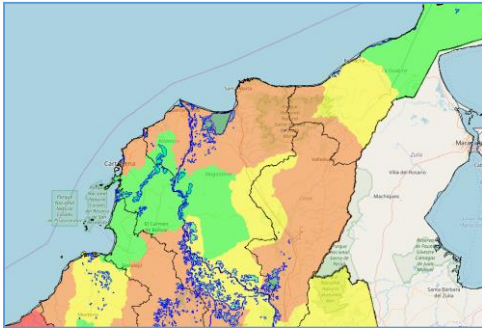
Es importante mencionar que los remanentes de ISAAC a lo largo de su desplazamiento por el mar Caribe nacional, continuarán afectando de manera indirecta las condiciones meteorológicas y oceanográficas, produciendo vientos y altura del oleaje significativa; así como, lluvias entre moderadas y fuertes, en sectores de las regiones Caribe, norte de la Andina y zonas de la Orinoquía.

El IDEAM junto con DIMAR y CIOH, continuarán monitoreando la evolución de las condiciones meteorológicas y oceanográficas asociadas al ciclón post-tropical ISAAC, por lo cual, recomienda a las entidades del Sistema Nacional para la Gestión del Riesgo de Desastres y al Sistema Nacional Ambiental, entidades gubernamentales y locales, estar atentos a los documentos que emita el instituto sobre el tema.

Sábado 15 de septiembre de 2018. Emitido a las 05:30 HLC

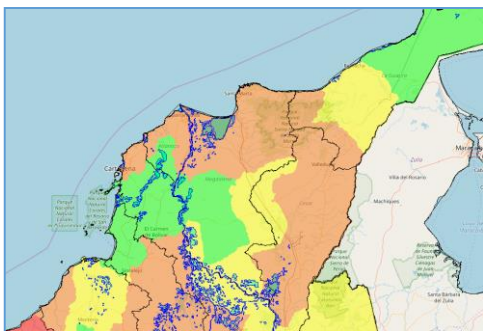


ALERTA NARANJA. CUENCA DEL RÍO SAN JORGE. El incremento de las lluvias presentadas en la zona, ha ocasionado importantes incrementos de los niveles del río San Jorge y de su principal afluente el río San Pedro (departamento de Córdoba). Aunque los niveles presentan hoy un moderado descenso, éstos aún siguen siendo altos y se prevé nuevos incrementos, especialmente como resultado del tránsito de la onda proveniente desde la parte alta (confluencia del río San Pedro al río San Jorge). Por ésta situación se previene a pobladores de sectores bajos, especialmente en el sector Montelíbano - La Apartada - Ayapel, en el departamento de Córdoba; igual recomendación para el municipio de Buenavista (Córdoba), especialmente en los corregimientos de Coyongo, Puerto Córdoba, Los Zambos e Isla Roja; para éste sector no solamente se presentan incrementos del río San Jorge, sino de varios de sus afluentes (se destacan Quebrada San Lorenzo y los Caños Los Zambos y Las Catas).



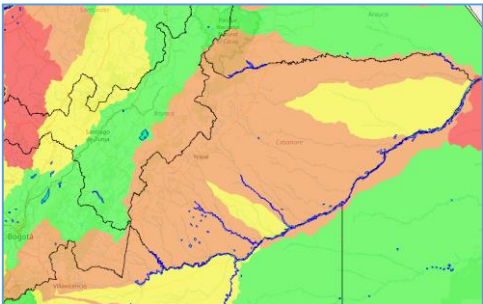
ALERTA NARANJA. PROBABILIDAD DE INCREMENTOS SÚBITOS EN QUEBRADAS Y ARROYOS DE LOS DEPARTAMENTOS DE ATLÁNTICO Y BOLÍVAR.

Se mantiene esta alerta debido a que se pronostica se reactiven las lluvias en la región Caribe y como los suelos están saturados por las lluvias antecedentes que se han presentado en días anteriores, se prevé crecientes súbitas y formación de arroyos en los centros poblados de los departamentos de Atlántico y Bolívar. El IDEAM recomienda a la población ribereña y a las autoridades locales estar atentos al aumento del nivel de estos cauces superficiales, y a la formación arroyos por el incremento del volumen de la escorrentía especialmente en la ciudad de Cartagena y Barranquilla.



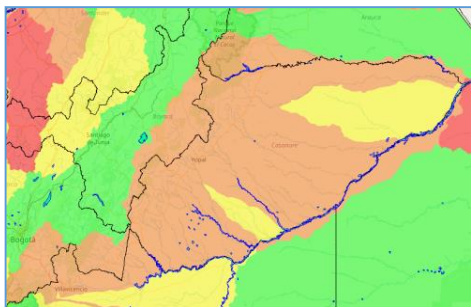
ALERTA NARANJA. PROBABILIDAD DE CRECIENTES SÚBITAS EN LA CUENCA DEL RÍO CESAR.

Se mantiene esta alerta debido a que se pronostica se reactiven las lluvias en la cuenca aportante del río Cesar, la cuales se prevé generen incrementos súbitos en los niveles del cauce principal y sus afluentes, en especial el río Ariguani y Guatapurí. El IDEAM recomienda a las autoridades de Gestión del Riesgo y a la población ribereña estar atentos ante nuevos incrementos en el nivel de estos cauces.



ALERTA NARANJA. SE PRONOSTICA VARIACIONES MODERADAS EN LOS NIVELES DE LA CUENCA ALTA Y MEDIA DEL RÍO META.

Se mantiene esta alerta dado que se pronostica persistan las lluvias de variada intensidad en sectores de los piedemontes de Casanare y Meta, por lo que se prevé moderadas variaciones en los niveles del río Meta y sus afluentes de la cuenca alta y media, especialmente en los ríos Guayuriba, Guatiquía, Guacavía, Humea, Cusiana, Cravo Sur, Túa, Upía, ríos directos entre Cusiana y Cravo sur, Manacacías, Melúa, Yucao, Pauto, caños Guanapalo y Cumaral, y otros afluentes al río Meta. El IDEAM recomienda continuar muy atentos a las variaciones moderadas en los niveles de los afluentes al río Meta.



ALERTA NARANJA. SE PRONOSTICA INCREMENTOS SÚBITOS EN EL NIVEL DEL RÍO CASANARE

Se mantiene esta alerta dado que se pronostica persistan las lluvias de variada intensidad en sectores de Casanare, por lo que se prevé incrementos súbitos en el nivel del río Casanare y sus afluentes. El IDEAM recomienda estar atentos al comportamiento de los niveles este río y sus principales afluentes.

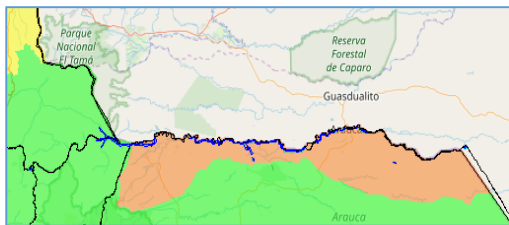
COMUNICADO ESPECIAL N° 021

Sábado 15 de septiembre de 2018. Emitido a las 05:30 HLC



IDEAM

Instituto de Hidrología,
Meteorología y
Estudios Ambientales



ALERTA NARANJA PROBABILIDAD DE CRECIENTES SÚBITAS EN LA CUENCA DEL RÍO ARAUCA.

Se mantiene esta alerta dado que se pronostica persistan las lluvias de variada intensidad en sectores de la cuenca del río Arauca, por lo que se prevé incrementos súbitos en el cauce principal del río Arauca y sus afluentes en la cuenca alta. El IDEAM recomienda a la población ribereña en general mantenerse muy atenta al comportamiento del nivel del río.

Se destaca que las anteriores condiciones hidrológicas antes mencionados, no han causado ninguna afectación, y hacen referencia a incrementos en sus niveles.